

ПЛАН ЭВАКУАЦИИ

из помещений 2-го цокольного этажа общежития Пущгени,
расположенного по адресу: г. Пушкино, микрорайон «Г», д. 33



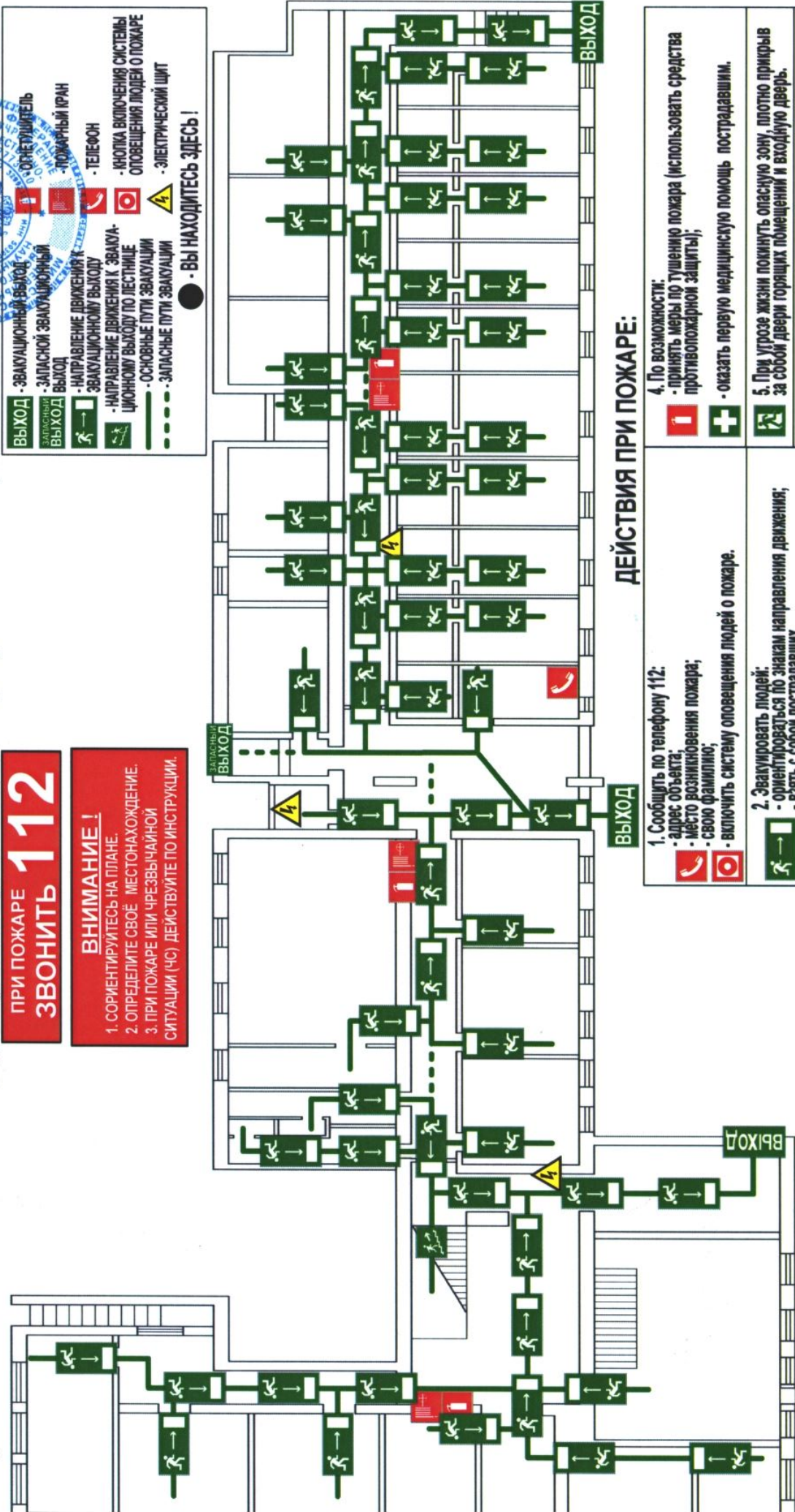
ПРИ ПОЖАРЕ
ЗВОНИТЬ 112

ВНИМАНИЕ!
1. Сориентируйтесь на плане.
2. Определите своё местонахождение.
3. При пожаре или чрезвычайной ситуации (ЧС) действуйте по инструкции.

УСЛОВНЫЕ ОБОЗНАЧЕНИЯ:

- ВЫХОД - эвакуационный выход
- ЗАПАСНОЙ ВЫХОД - запасной эвакуационный выход
- НАПРАВЛЕНИЕ ДВИЖЕНИЯ К ЭВАКУАЦИОННОМУ ВЫХОДУ ПО ЛЕСТНИЦЕ
- ОСНОВНЫЕ ПУТИ ЭВАКУАЦИИ
- ЗАПАСНЫЕ ПУТИ ЭВАКУАЦИИ
- ОРИЕНТИРОВАТЕЛЬ
- ПОЖАРНЫЙ ГРАНЬ
- ТЕЛЕФОН
- КНОПКА ВКЛЮЧЕНИЯ СИСТЕМЫ ОПОВЕЩЕНИЯ ЛЮДЕЙ О ПОЖАРЕ
- ЭЛЕКТРИЧЕСКИЙ ШИТ

● - Вы находитесь здесь!



ДЕЙСТВИЯ ПРИ ПОЖАРЕ:

<p>1. Сообщить по телефону 112: - адрес объекта; - место возникновения пожара; - свою фамилию; - включить систему оповещения людей о пожаре.</p>	<p>4. По возможности: - принять меры по тушению пожара (использовать средства противопожарной защиты); - оказать первую медицинскую помощь пострадавшим.</p>
<p>2. Эвакуировать людей: - ориентироваться по знакам направления движения; - взять с собой пострадавших.</p>	<p>5. При угрозе жизни покинуть опасную зону, плотно прикрыв за собой двери горящих помещений и входную дверь.</p>
<p>3. Обесточить электросеть.</p>	<p>6. Встретить прибывших пожарных и указать место пожара.</p>