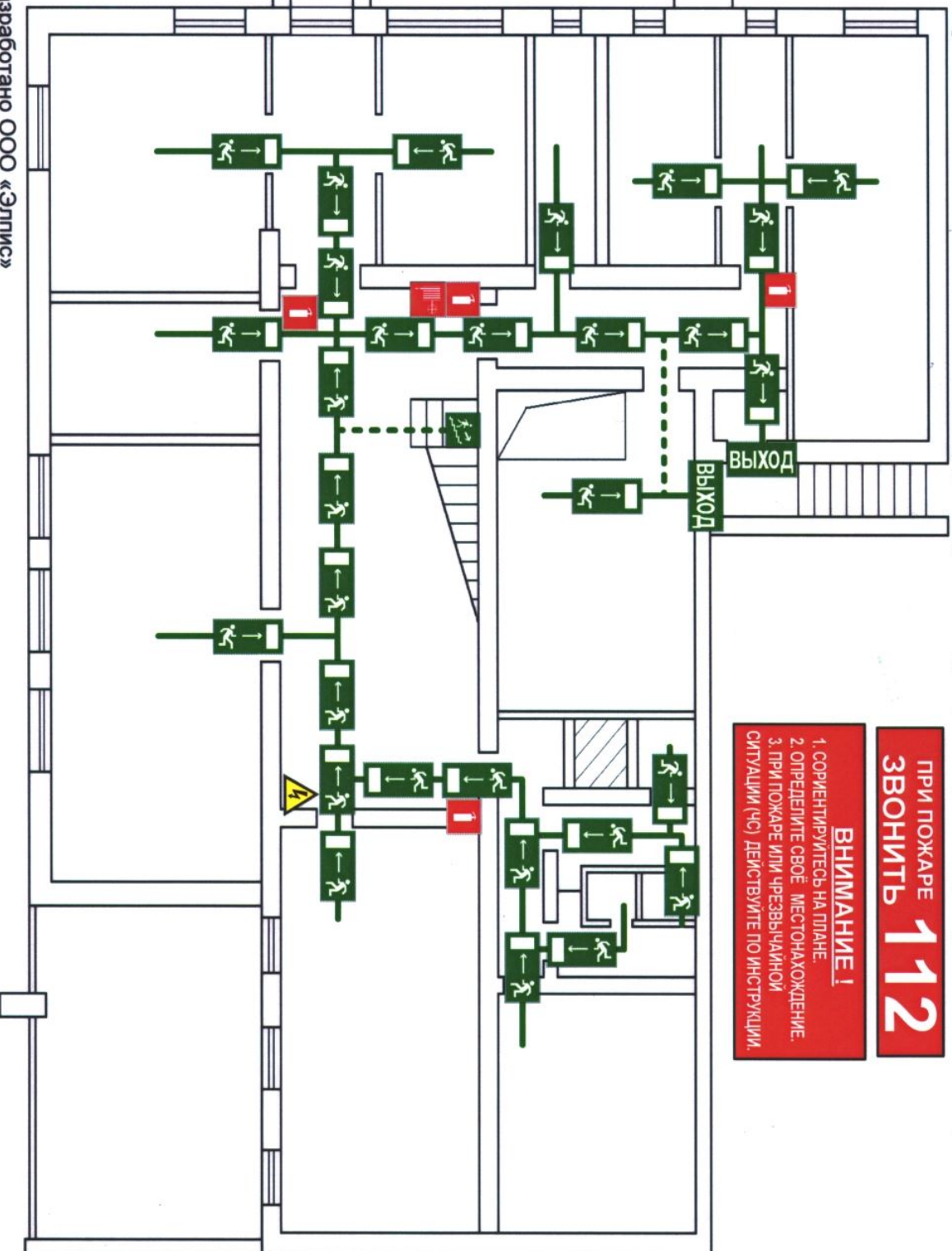


ПЛАН ЭВАКУАЦИИ

из помещений 1-го цокольного этажа общежития Пушкинени,
расположенного по адресу: г. Пушкино, микрорайон «Г», д. 33



ПРИ ПОЖАРЕ
ЗВОНИТЬ **112**

ВНИМАНИЕ!
1. СОРИЕНТИРУЙТЕСЬ НА ПЛАНЕ.
2. ОПРЕДЕЛИТЕ СВОЁ МЕСТОНАХОЖДЕНИЕ.
3. ПРИ ПОЖАРЕ ИЛИ ЧРЕЗВЫЧАЙНОЙ СИТУАЦИИ (ЧС) ДЕЙСТВУЙТЕ ПО ИНСТРУКЦИИ.



ДЕЙСТВИЯ ПРИ ПОЖАРЕ:

- Сообщить по телефону 112 адрес объекта;
- место возникновения пожара;
- свою фамилию;
- включить систему оповещения людей о пожаре.

- 2. Эвакуировать людей:
- ориентироваться по знакам направления движения;
- взять с собой пострадавших.

- 3. Обесточить электросеть.

- 4. По возможности:
- принять меры по тушению пожара (использовать средства противопожарной защиты);
- оказать первую медицинскую помощь пострадавшим.

- 5. При угрозе жизни поджечь опасную зону, плотно прикрыв за собой двери горящих помещений и входную дверь.

- 6. Встретить прибывших пожарных и указать место пожара.

УСЛОВНЫЕ ОБОЗНАЧЕНИЯ:

	ВЫХОД	- эвакуационный выход
	ЗАПАСНЫЙ ВЫХОД	- запасной эвакуационный выход
		- НАПРАВЛЕНИЕ ДВИЖЕНИЯ К ЭВАКУАЦИОННОМУ ВЫХОДУ
		- НАПРАВЛЕНИЕ ДВИЖЕНИЯ К ЭВАКУАЦИОННОМУ ВЫХОДУ ПО ЛЕСТНИЦЕ
		- ОСНОВНЫЕ ПУТИ ЭВАКУАЦИИ
		- ЗАПАСНЫЕ ПУТИ ЭВАКУАЦИИ
		- ОПАСНОСТЬ
		- ПОЖАРНЫЙ ГРАН
		- ТЕЛЕФОН
		- КНОПКА ВКЛЮЧЕНИЯ СИСТЕМЫ ОПОВЕЩЕНИЯ ЛЮДЕЙ О ПОЖАРЕ
		- ЭЛЕКТРИЧЕСКИЙ ЦИТ
		- ВЫ НАХОДИТЕСЬ ЗДЕСЬ!